

지구 밖에 존재하는 친구에게

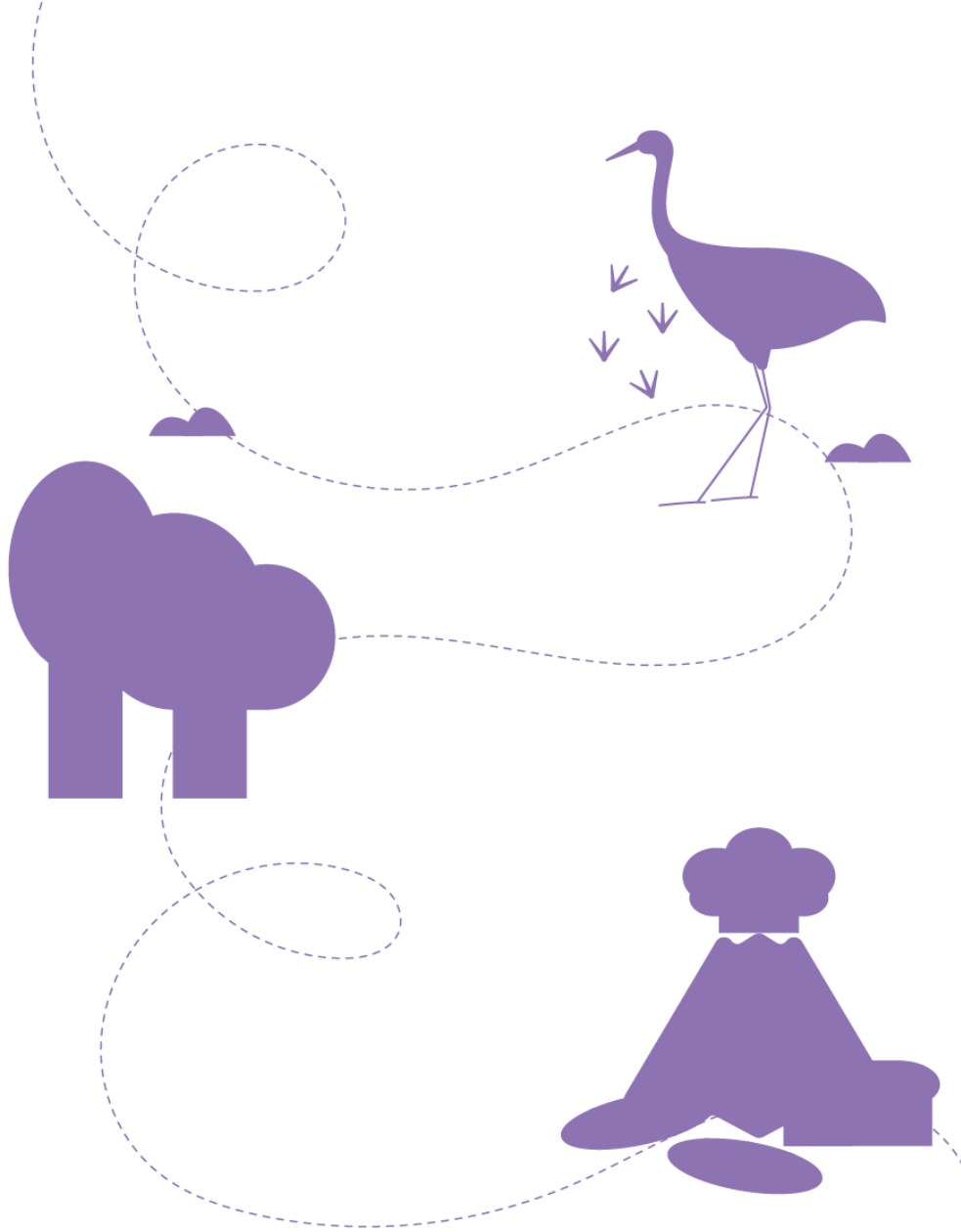
우리는 나와 친구, 가족과 같은 사람뿐만 아니라 새, 달팽이, 식물처럼 다양한 생명체들과 함께 살아가고 있어요.

전시를 감상하면서 어떤 생명체, 혹은 존재들이 가장 기억에 남았나요?
그 친구들은 지구에서 어떤 시간을 보내고 있을까요?

친구에게 안부를 전하며, 지구별에서 함께 살아가기 위한 다정한 응원을 전해주세요.

To.

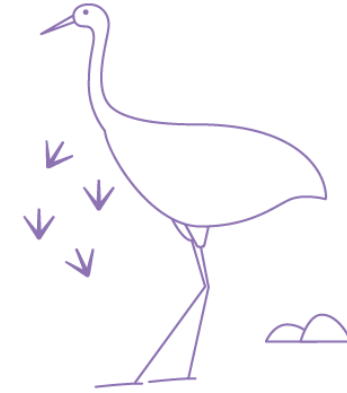
From.



우리는 어디서 만날까요?

Q1. 전시장 입구 바닥에 보이는 야생 생물들은 모두 어디로 떠났을까요?

김정모, 당신의 발 밑에서



Q2. 나무를 향해 노래하는 어린이의 목소리를 함께 들어보세요. 식물들은 어떤 감정을 느낄 수 있을까요?



천경우, 나무들을 위한 노래

Q3. 작가는 지구가 만들어지는 과정을 테이블 위에 놓인 다양한 베이킹으로 표현했어요. 그렇다면 지구에서 살고있는 생명체는 어떤 음식이나 요리로 비유할 수 있을까요?

안테스, 지질학적 베이커리

